

1 Start:
Bitte öffnen Sie die pdf in Ihrem Grafikprogramm (Illustrator, CorelDraw ...)

Start:
[Open the pdf in Illustrator, CorelDraw ...](#)

2 Abfallender Druck, Beschnitt:
Bei abfallenden Elementen (Elemente, die bis zum Rand gehen): diese 2 mm über den Beschnitt hinaus gehen lassen.

Bleed:
Elements touching the boundary line must exceed this line 2 mm.

3 Sicherheitsabstand:
Nicht abfallender Text/Logo sollte ca. 1,5 mm vom Endformat beginnen/enden.

Safety margin:
Maintaining 1,5 mm space between the text/information/logo and the edge of the trimmed format prevents undesirable cuts.

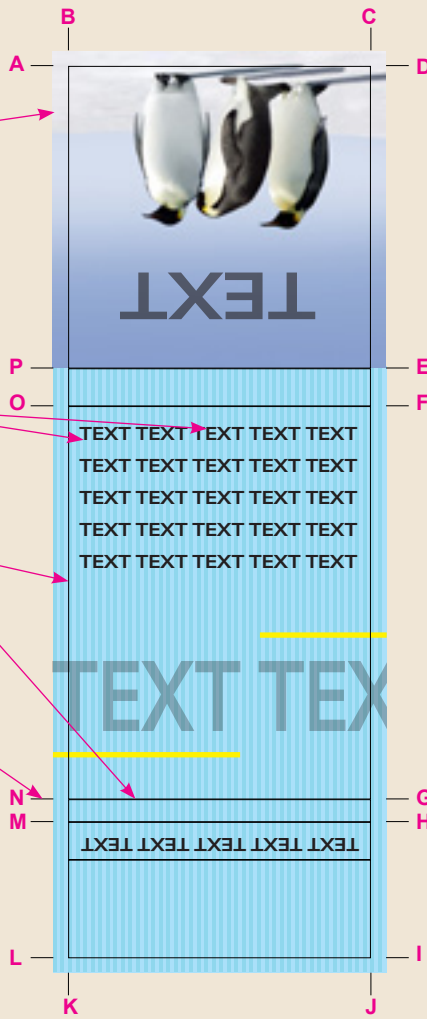
4 Begrenzungslinien:
Alle schwarzen Begrenzungslinien entfernen.

Boundary lines:
Remove all black boundary lines.

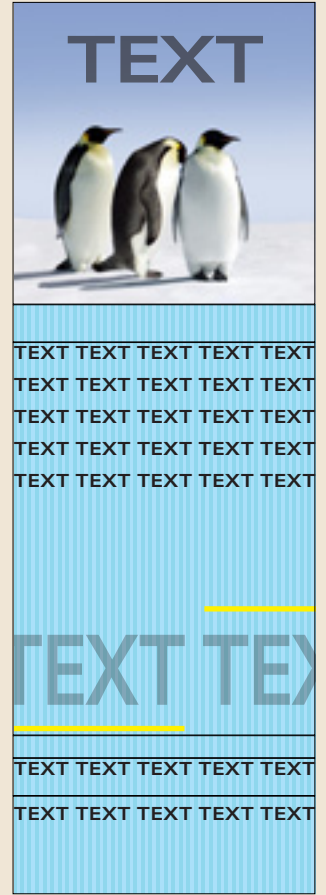
5 Schneide- und Falzmarken:
In der Datei müssen alle Marken A-P vorhanden sein.

Cutting marks and folding marks:
All marks A-P must be visible in the file.

RICHTIG | CORRECT

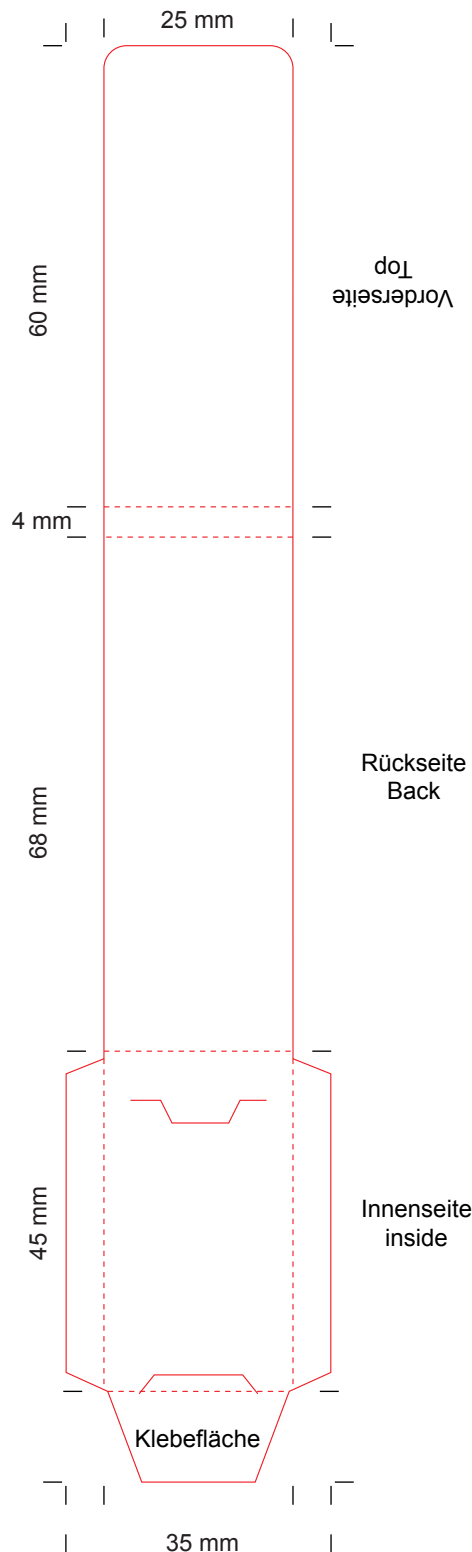


FALSCH | WRONG



5/2011 © by TM

**ZAHNSTOCHER
Z 5**



**00000 FARBE FARBE
FARBE FARBE
Stanzform**

1. Korrekturabzug 00-00-10