

**RICHTIG | CORRECT**

**FALSCH | WRONG**

**1 Start:**  
Bitte öffnen Sie die pdf in Ihrem Grafikprogramm (Illustrator, CorelDraw ...)

**Start:**  
Open the pdf in Illustrator, CorelDraw ...

**2 Abfallender Druck, Beschnitt:**  
Bei abfallenden Elementen (Elemente, die bis zum Rand gehen); diese 2 mm über den Beschnitt hinaus gehen lassen.

**Bleed:**  
Elements touching the boundary line must exceed this line 2 mm.

**3 Sicherheitsabstand:**  
Nicht abfallender Text/Logo sollte ca. 1,5 mm vom Endformat beginnen/enden.

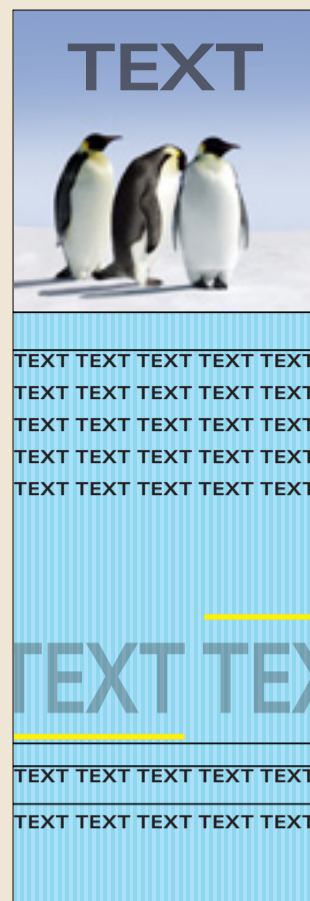
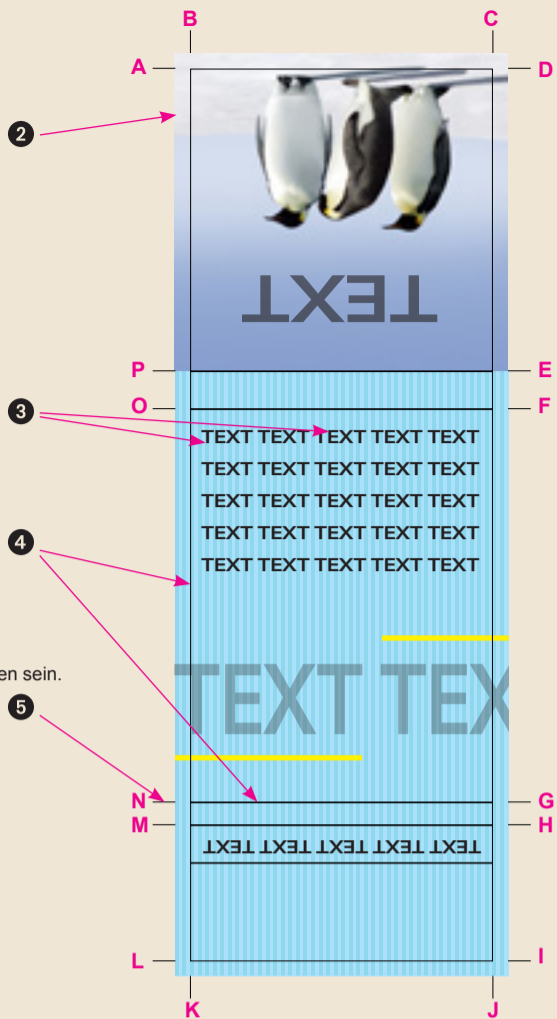
**Safety margin:**  
Maintaining 1,5 mm space between the text/information/logo and the edge of the trimmed format prevents undesirable cuts.

**4 Begrenzungslinien:**  
Alle schwarzen Begrenzungslinien entfernen.

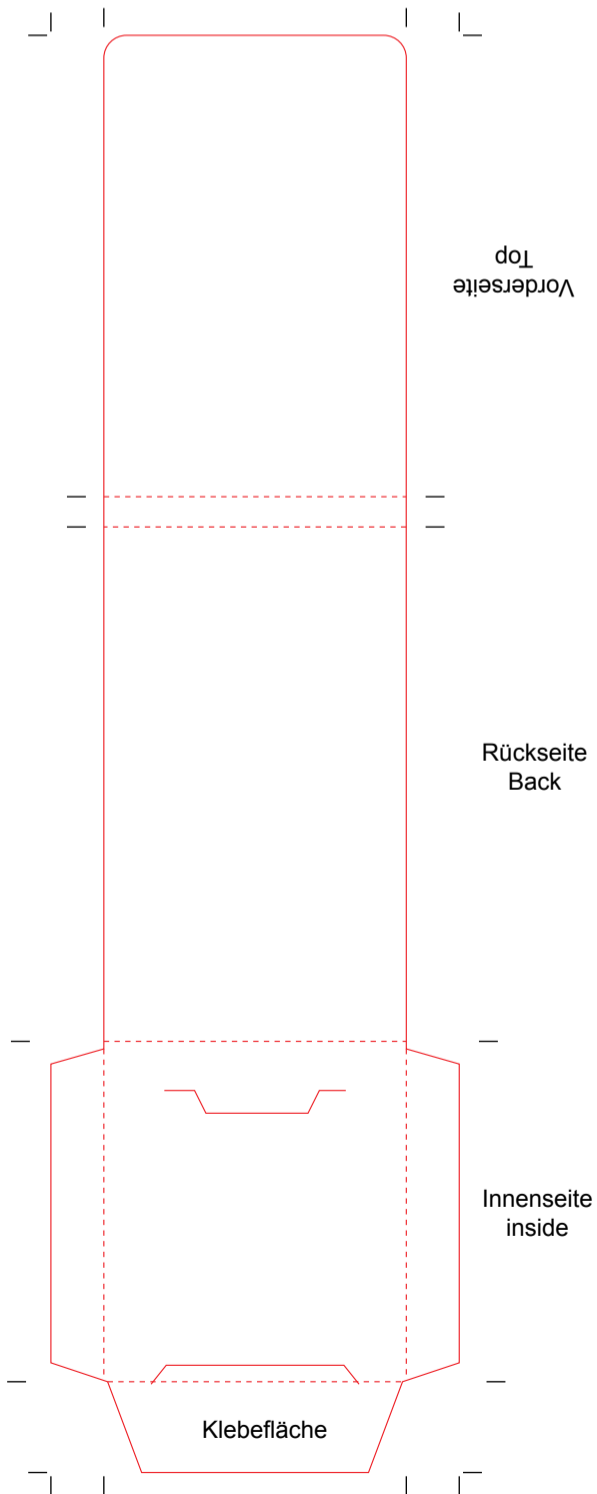
**Boundary lines:**  
Remove all black boundary lines.

**5 Schneide- und Falzmarken:**  
In der Datei müssen alle Marken A-P vorhanden sein.

**Cutting marks and folding marks:**  
All marks A-P must be visible in the file.



**ZAHNSTOCHER\_Z 10 (9)  
OUTSIDE**



1. Korrekturabzug 00-00-10

**00000**

Farbe Farbe  
Farbe Farbe  
**Stanzform**